

CARACTERISTIQUES

LIEU : Riedisheim

ANNEE DE CONSTRUCTION : 1950

TYPE DE CONSTRUCTION : Maison individuelle

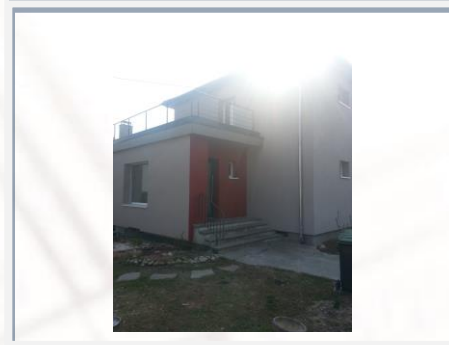
SUPERFICIE HABITABLE : 120 m²

ENERGIE & TYPE DE CHAUFFAGE EXISTANT : Chauffage au gaz

AVANT



APRES



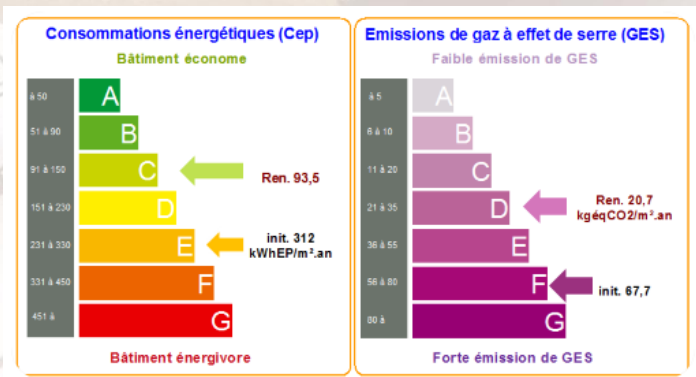
DESCRIPTIF DU PROJET : REHABILITATION

Propositions d'améliorations thermiques visant à emmener le bâtiment vers des critères de Bâtiment Basse Consommation répondant au cahier des charges du programme « **Je Rénove BBC** ».

	Nature isolant ou produit	Performance	Epaisseur
Maitre d'œuvre	Evaluation du bâtiment à l'état existant : Composition de l'enveloppe du bâtiment, des systèmes installés Suivi et maîtrise d'œuvre lors de l'application des solutions de rénovation		
Toits	Isolation des combles	R=5,1 (m ² .K)/W	18 cm
Murs	Isolation des façades Amélioration de l'étanchéité à l'air Réaménagement cuisine	R = 4,37 (m ² .K)/W	14 cm
Plancher bas	Isolation en sous face de plancher bas	R = 3,17 (m ² .K)/W	13 cm
Fenêtres	Remplacement des menuiseries et isolation des caissons de volets	U _w = 1.34 W/(m ² .k) U _g = 1.1 W/(m ² .k) U _f = 1.3 W/(m ² .k)	
VMC	Mise en place d'une ventilation hybride hygroréglable de type B		

CONSOMMATIONS kWh

	Chauffage kWh	ECS kWh	Facture annuelle (TTC)
Avant Travaux	46 354	2 967	3 221
Après Travaux	10 384	2 967	906



Coût des travaux en € HT (hors aides) : 55 000 €
 Aides financières Je rénove BBC : Région Alsace, EDF, Anah, M2A

Réduction des consommations de 72 %